

Műszaki adatlap

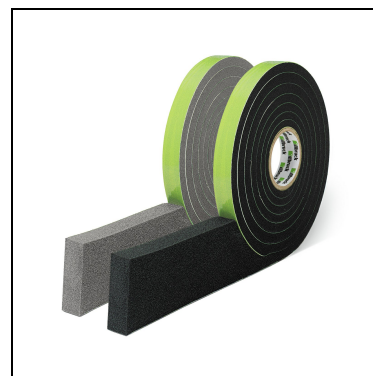
TP600

ILLMOD 600

28-02-2024 / V 1

Leírás

Impregnált nyíltcellás PU-hab szalag egyoldalt öntapadó réteggel a könnyebb beépíthetőségért. A TP600-at halogéntartalmú égésgátlók, oldószerek és (H)FCKW/CKW használata nélkül gyártjuk.



Tulajdonságok és előnyök

- Nagy igénybevételnek kitett fugákhoz
- Egészen 40 mm-es fugáig alkalmazható a magasépítésben
- 600 Pa feletti tömítés csapóeső ellen, tartósan UV-álló
- Lehetővé teszi, a fuga kiszáradását
- DIN18542 szerinti BG1 besorolás
- 10 év i3 kiegészítő garancia
- 10 éve rendelkezik RAL megfelelőségi tanúsítvánnyal
- 16 éve rendelkezik DIBt engedéllyel
- 1995 óta ellenőrzött időjárásállóság
- EC1PLUS besorolás

Felhasználási cél

Ez a prémium szalag 1965 óta használatos a magasépítésben fugák és csatlakozások csapóeső-biztos és páraáteresztő tömítésére. Nagy mozgásokat is fel tud venni, egészen 40 mm-ig alkalmas homlokzati fugák időjárási hatásoknak ellenálló tömítésére.

Szavatossági idő

Eredeti, bontatlan csomagolásban tárolva 2 év.

Választható szín

Antracit / szürke

Műszaki adatok

Hangszigetelés	DIN EN ISO 717-1	52 dB 8mm-es fugában
Légáteresztő képesség	DIN 18542	$a < 1.0 \text{ m}^3 / [\text{h} \cdot \text{m} \cdot (\text{daPa})^{2/3}]$
Kompatibilitás a hagyományos építőanyagokével		Jó
Csapóesőálló képesség	DIN EN 18542	600 Pa
Az impregnált habszalagok expozíciós osztálya	DIN 18542	BG1
Éghetőségi osztály	DIN4102	B2

Műszaki adatlap

TP600**ILLMOD 600****Műszaki adatok**

Sd-érték	DIN EN ISO 12572	< 0,5 m
Hővezető képesség	DIN EN 12667	$\lambda 10 < 0.048 \text{ W/m/K}$
UV-álló képesség	DIN 18542	adott

Előkészítés

A termék beépítéséhez mérőszalag, olló vagy kés szükséges.

A szalagot az építkezésen is igyekezzen 20°C és 8°C közötti hőmérsékleten tárolni. Alacsony hőmérséklet hatására a szalag lassabban dagad, magas hőmérséklet hatására gyorsabban.

Tisztítsa meg a falat a törmelék- és habarcsmaradékoktól.

A tömítendő fuga szélei legyenek simák, ha szükséges vigyen fel rá egy sima malter réteget.

Az ablakkeret oldalát tisztítsa meg.

Széles, erősen nedvszívó, porózus anyagú homlokzati fugák esetén javasoljuk kezelje a fugaszéleket hidrofób anyaggal.

Alkalmazás

A fuga méreteinek tervezését a RAL iránymutatásai, és az általános műszaki szabályok szerint végezze.

A fuga méreteinek meghatározása után válassza ki a megfelelő méretű szalagot a méretező táblázatból. A tekercs elején és végén található vékonyabb kezdő és befejező szakaszt ne használja fel. A szalag vágása során méterenként 2 cm ráhagyással dolgozzon. A szalagvégeket ne lapolással toldja, hanem ütköztesse.

Ragassza a szalagot arra alkalmas fogadófelületre.

A fugaszélek legyenek párhuzamosak (max.3° eltérés). Műszaki okokból a szalagot a külső oldali fugaperemtől 2 mm-rel befele pozicionálja.

A nedves fuga semlegesítheti a szerelés megkönnyítését szolgáló öntapadó réteget. Ebben az esetben a TP600-at rögzítse ékekkel amíg a szalag teljesen ki nem nyílik (lásd 2-es kép).

A festékekkel, bevonatokkal, tömítőanyagokkal, terméskövekkel való kompatibilitásról előzetesen tájékozódjon.

A szalagot a sarkokon vágja el és ütköztesse, ne lapolja és ne hagyja egyben (lásd 1-es és 3-as kép). A keresztirányú vízszintes és függőleges közötti toldást a 4-es kép szerint végezze.

Kész elemek beépítése során használjon távtartókat, hogy elkerülje a túlzott kompressziót.

Vízszintes beépítés során az öntapadó réteg lefele nézzen.

Egészségügyi és biztonsági óvintézkedések

A biztonsági adatlap aktuális változatát a www.illbruck.hu címen találja.

Megjegyzés

A már megbontott kartonokban a még megmaradt szalagok tetejére helyezzen nehezéket. A szalagok festhetők, vakolhatók.

Kompatibilitás

Az illbruck szilikon, akril, hibrid tömítőanyagok kompatibilisek a termékkel. Más termékekkel való kompatibilitásról kérésre tájékoztatást adunk. A szalag ne érintkezzen oldószeres vagy agresszív kemikáliákkal. A festékekkel való kompatibilitást előzetes próbákkal ellenőrizze.

Műszaki adatlap

TP600

ILLMOD 600

Minimális fugaszélesség ablak- ajtócsatlakozó fugák esetében

Hogy a dagadószalagok a fugában maradjanak, anyag és méret függvényében 6 és 10 mm közötti minimális csatlakozófuga szélességeket kell betartani (lásd RAL ajánlás 6.6 táblázat).

Műszaki tanácsadás

Kollégáink állnak rendelkezésre a megfelelő termék kiválasztásában. További kérdések esetén forduljon ügyfélszolgálatunkhoz a +36 30/841 4360-as telefonszámon.

Garancia

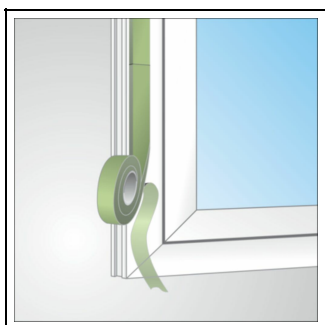
A rajtunk kívül álló feldolgozási és alkalmazási körülmények, valamint az anyagok sokrétősége miatt az előzőekben leírtak csak általános információként szolgálnak. Használat előtt végezzen tesztet, hogy a felületek/anyagok alkalmasak-e az adott felhasználásra. Műszaki változtatások jogát fenntartjuk. Az aktuális verzió a www.illbruck.com oldalon található.

Műszaki adatlap

TP600

ILLMOD 600

Alkalmazási képek



1.

Tanúsítványok

